

Komisja Inwestycji
z dnia 05.16.2024
pr. o objęcie

Biuro Rady Miejskiej w Brwinowie
wpłynęło dn. 15.05.2024
RM0005.11.2024

projekt

UCHWAŁA nr.....2024
z dnia.....2024 r.
Rady Miejskiej w Brwinowie

w sprawie wyrażenia zgody na nabycie przez Gminę Brwinów udziału w nieruchomości położonej przy ul. Dworskiej 3 w Brwinowie (działka nr ew. 14 obręb 5)

Na podstawie art. 18 ust. 2 pkt 9 lit. a ustawy z dnia 8 marca 1990r. o samorządzie gminnym (tekst jedn. Dz. U. z 2024r., poz. 609), Rada Miejska w Brwinowie uchwała, co następuje:

§ 1

Wyraża się zgodę na nabycie przez Gminę Brwinów, udziału 3/64 części w prawie własności nieruchomości oznaczonej w ewidencji gruntów jako działka nr ew. 14 o pow. 0,1905 ha z obrębem nr 5 m. Brwinów.

§ 2

Wykonanie uchwały powierza się Burmistrzowi Gminy Brwinów.

§ 3

Uchwała wchodzi w życie z dniem podjęcia.

BURMISTRZA
Herzy Wysocki
Zastępca Burmistrza

KIEROWNIK
Pr.o. Gospodarki Gminny Gminy Brwinów
Referatu Gospodarki Nieruchomościami
Małgorzata Wiejak
Ewa Sobierańska

Hanna Miszewska
RADCA PRAWNY
(WA 6759)

PREZES
[Signature]
Przewodnicząca

UZASADNIENIE

Nieruchomość oznaczona w ewidencji gruntów jako działka nr 14 o pow. 0,1905 ha, obręb nr 5 położona jest w miejscowości Brwinów przy ul. Dworskiej 3, na terenie dla którego zgodnie z uchwałą Nr XIX.314.2020 Rady Miejskiej w Brwinowie z dnia 26 listopada 2020 r. w sprawie ustanowienia na obszarze rewitalizacji gminy Brwinów Specjalnej Strefy Rewitalizacji została wyznaczona Specjalna Strefa Rewitalizacji. Działka ta nie posiada uchwalonego miejscowego planu zagospodarowania przestrzennego.

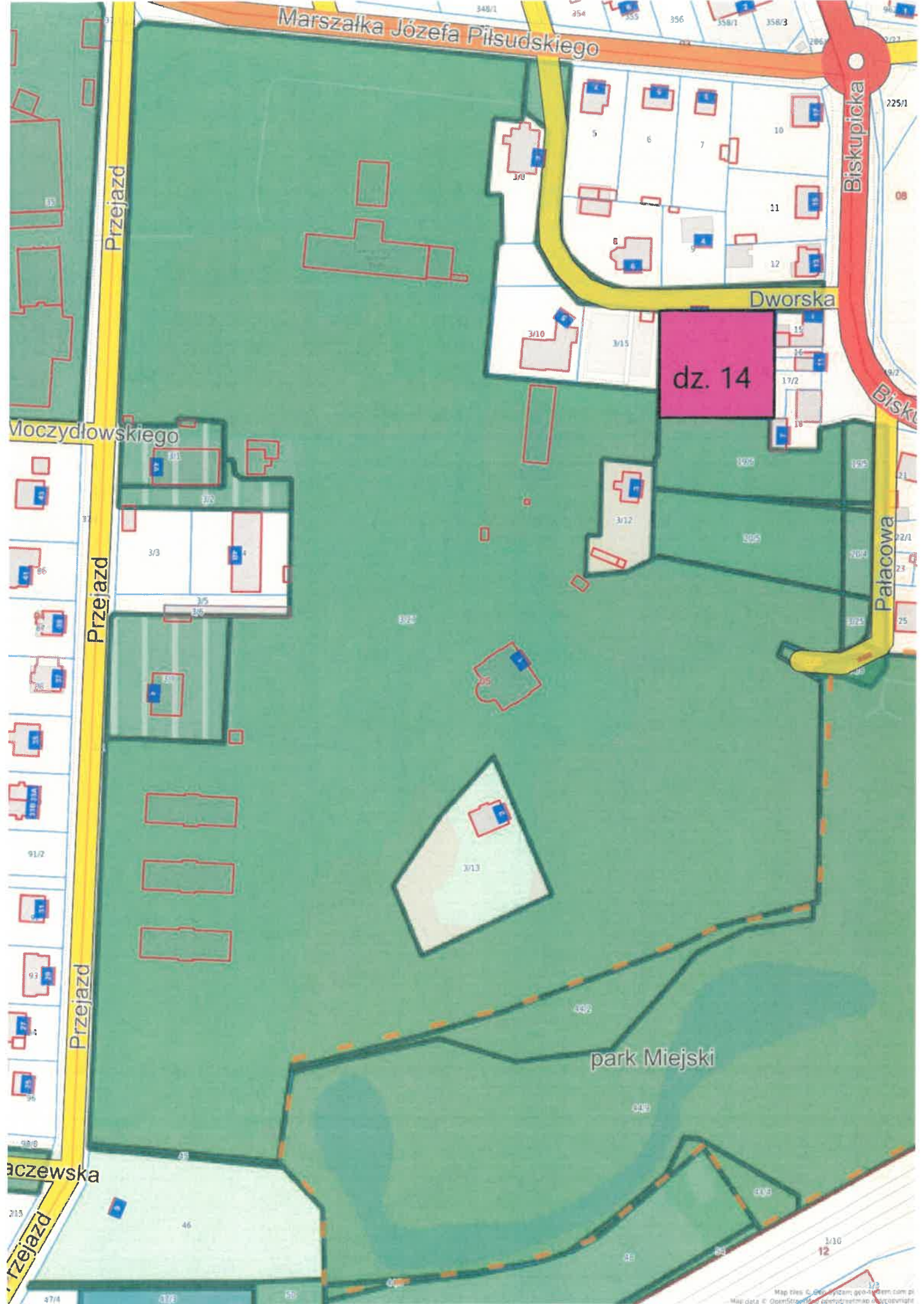
Dnia 15 września 2023 r. Gmina Brwinów wykonała prawo pierwokupu i nabyła udział 6/32 części w opisanej nieruchomości, a 19 grudnia 2023 r nabyła udział 49/64 części w ww. działce stając się właścicielem 61/64 części. Działka jest niezabudowana i uporządkowana.

Gmina Brwinów wystąpiła do współwłaściciela nieruchomości z propozycją zakupu udziału 3/64 części w nieruchomości oznaczonej jako działka nr ew. 14. Współwłaściciel wyraził zgodę na sprzedaż udziału.

Z uwagi na posiadane przez Gminę udziały w nieruchomości, jej położenie na obszarze posiadającym duży potencjał rekreacyjno – kulturalny stanowiący teren pałacowo – parkowy, zasadne jest nabycie reszty udziału w prawie własności ww. opisanej działki.

✳ 2. BURMISTRZA

Jerzy Wysocki
Zastępca Burmistrza



Marszałka Józefa Piłsudskiego

Biskupicka

Dworska

dz. 14

Palacowa

park Miejski

Przejazd

Przejazd

Przejazd

aczevska

Przejazd